


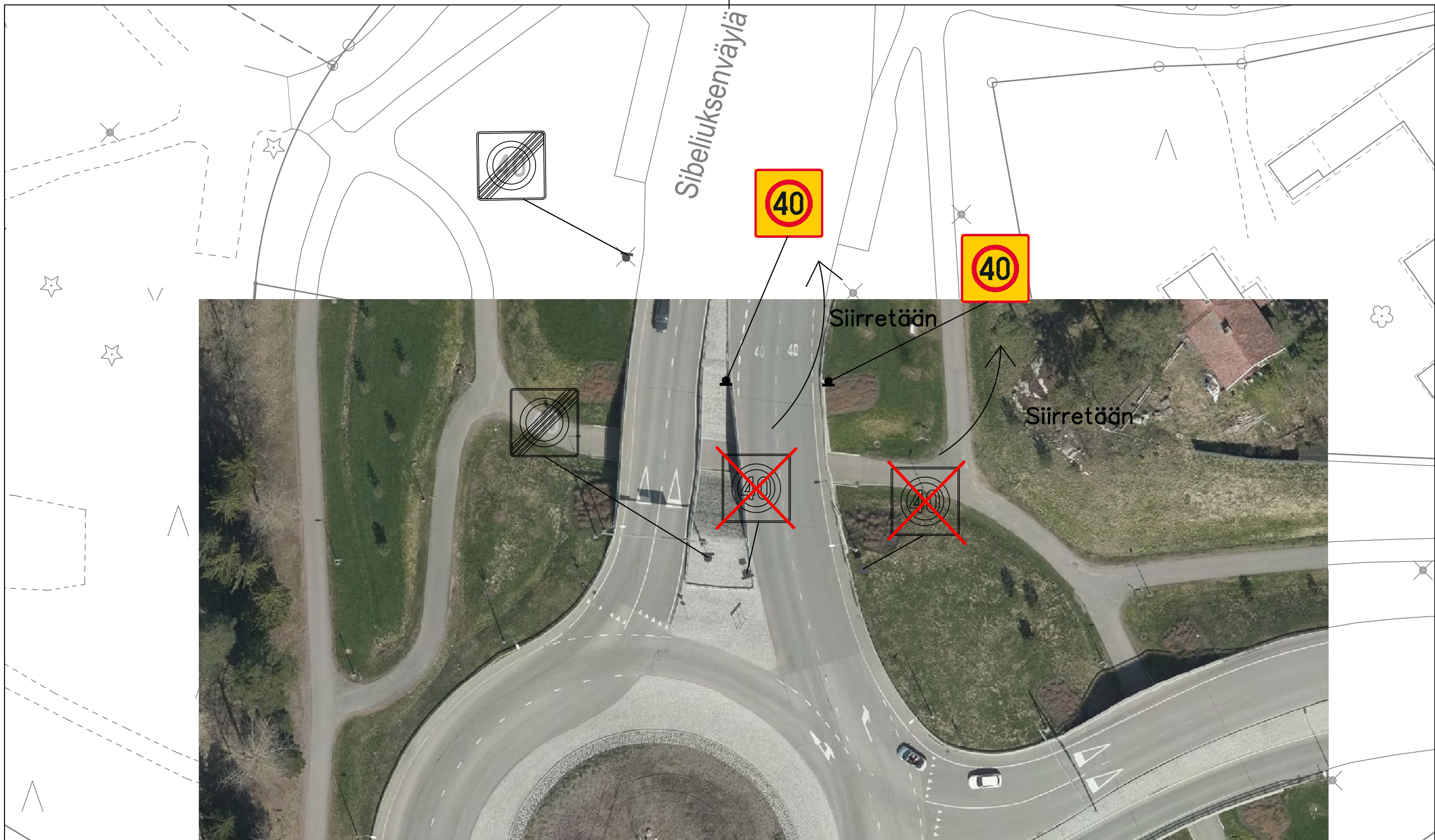
Tiemerkinnät:

M16 Nopeusrajoitus 30 km/h, pituus 3,45 m, leveys 2,5 m


■ Uusi tiemerkintä

Värilliset uusia merkkejä.
 Harmaat nykyisiä merkkejä.
 Punaisella ruksitut poistuvia merkkejä.

MUUTOS		PÄIVÄYS 24.5.2022	PIIRT. MKa
 JÄRVENPÄÄN KAUPUNKI KAUPUNKIKEHITYS KAAVOITUS JA LIIKENNE Seutulantie 12 04400 Järvenpää puh. (09) 27191	SUUNN. Mikko Kaukinen		
	TARK. Eelis Kuisma		
Liikenteenohjaussuunnitelma Lepola Maamiehenkatu Nopeusrajoitus		HYV. Timi Veikkolainen	
		MITTAKAAVA 1:500	
		PIIRUSTUKSEN N:O	
Korkeustaso N 2000 , EUREF-FIN-tasokoordinaatisto ETRS-GK25		LIITTYY PIIR.N:O	



Värilliset uusia merkkejä.
 Harmaat nykyisiä merkkejä.
 Punaisella ruksitut poistuvia merkkejä.

MUUTOS		PÄIVÄYS 4.5.2022		PIIRT. MKa
 JÄRVENPÄÄN KAUPUNKI KAUPUNKIKEHITYS KAAVOITUS JA LIIKENNE Seutulantie 12 04400 Järvenpää puh. (09) 27191	JÄRVENPÄÄN KAUPUNKI KAUPUNKIKEHITYS KAAVOITUS JA LIIKENNE Seutulantie 12 04400 Järvenpää puh. (09) 27191		SUUNN. Mikko Kaukinen	
	<i>Liikenteenohjaussuunnitelma</i> <i>Lepola Sibeliuksenväylä</i> <i>Nopeusrajoitus</i>		TARK. Eelis Kuisma	
		HYV. Timi Veikkolainen		
		MITTAKAAVA 1:500		
		PIIRUSTUKSEN N:O		
Korkeustaso N 2000 , EUREF-FIN-tasokoordinaatisto ETRS-GK25		LIITTYY PIIR.N:O		